

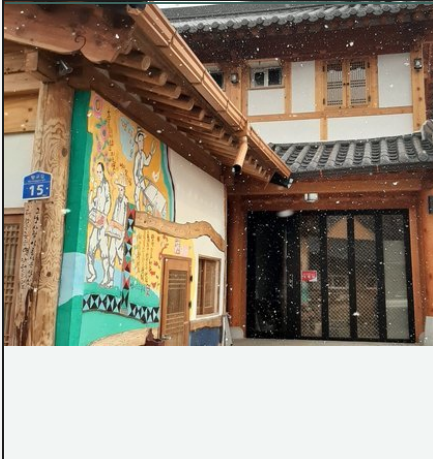
NAJU
*Web
Contents*

2022년 08월 14일 08시 51분

목차

목차	2
한옥	3
정금애 전통쌀엿 조청 한옥체험	3
상세정보	4
위치 및 주변정보(주변10km이내)	4

정금애 전통쌀엿 조청 한옥체험



📍 주소 전라남도 나주시 향교.
☎ 전화 010-6733-2626
❤ 추천 0

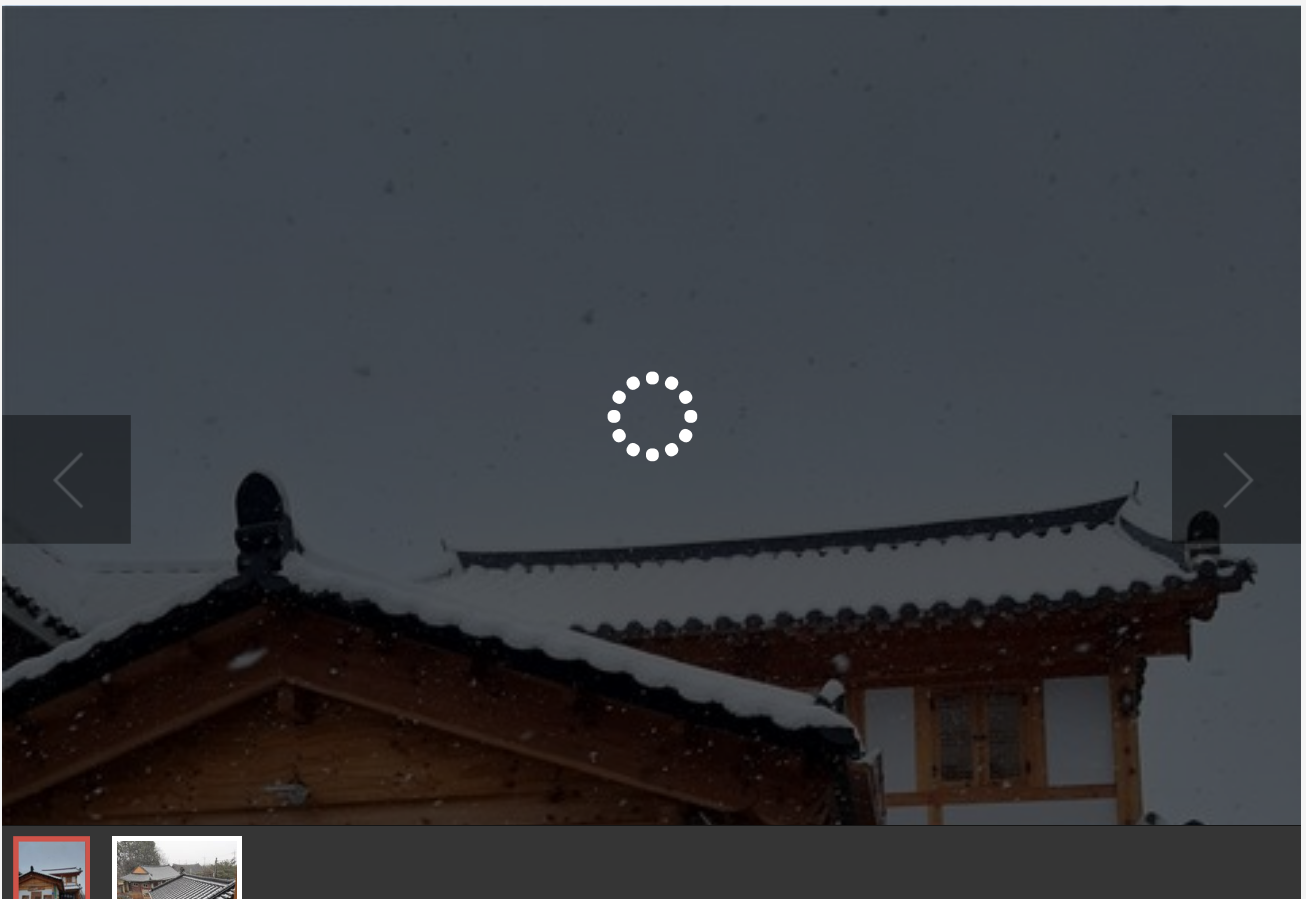
입실/퇴실 12시 / 12시
주차시설 주차시설있음 /
주차요금 : 무료
/ 승용차 : 1 대
가능 / 대형차 :
1 대 가능
규모 0채 2실/총 6
명 수용

관심여 추천하

행담기

신용카드

전통 쌀엿 조청, 고추장 체험도 함께 할 수 있고,
한옥에서 하룻밤 체험을 하시면서
하늘의 별, 달도 구경할 수 있습니다.



상세

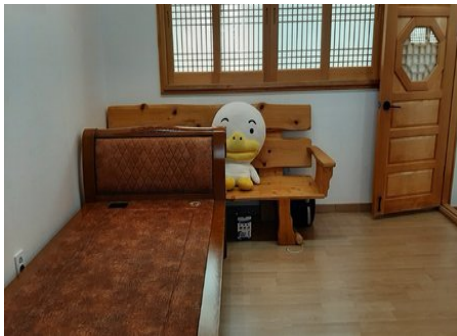
10월 1일 ~ 7월 31일 여름극성수기 8월 1일 ~ 8월 31일 겨울성수기 10월 1일 ~ 2월 28일

(최대인원 : 4명 , 추가요금: 인당 10,000원) (최대인원 : 4명 , 추가요금: 인당 10,000원)

부대 시설 : 비규 체험



별장 : 주말 : 60,000원 / 성수기주중 : 80,000원 / 성수기주말 : 80,000원 / 극성수기주중 : 60,000원 / 극성수기주말 : 80,000원 (추가요금 : 인당 10,000원)
에어컨 세면도구, 목욕시설
식사 예약 (다들기 수제비) 가능 , 조식비용 추가/ 아침 6,000원/ 점심 8,000원



별장 : 주말 : 60,000원 / 성수기주중 : 80,000원 / 성수기주말 : 80,000원 / 극성수기주중 : 60,000원 / 극성수기주말 : 80,000원 (추가요금 : 인당 10,000원)
캐비닛 어드라이기, 화장대, 세면도구, 목욕시설
식사 예약하시면 아침과 점심(다들기 수제비) 가능 , 조식비용 추가/ 아침 6,000원/ 점심 8,000원

위치 및 주변정보(주변10km이내)

- 전체
- 관광지
- 음식
- 숙박



★ 정금애 전통쌀엿 조청 한옥체험

전라남도 나주시 향교길 15

010-6733-2626

자세히보기

관심콘텐츠 담기

정금애 전통쌀엿 조청 한옥체험 : 전라남도 나주시 향교길

대중교통길찾기

목록으로

COPYRIGHT © NAJU-SI. ALL RIGHTS RESERVED.

(<http://www.naju.go.kr>)

NAJU

Web Contents

