

# 민선7기 시장 공약사항 실천계획서

## 7대 공약

- 1 다함께 고르게 잘 사는 지역
- 2 삶이 윤택한 명품 혁신도시
- 3 온 가족이 행복한 나주
- 4 시민이 주인 된 지방정부, 혁신하는 지방행정
- 5 소비자와 생산자가 상생하는 자치농업
- 6 청년이 우뚝 서는 나주
- 7 문화와 예술이 살아 숨 쉬는 나주



나 주 시

# 순서

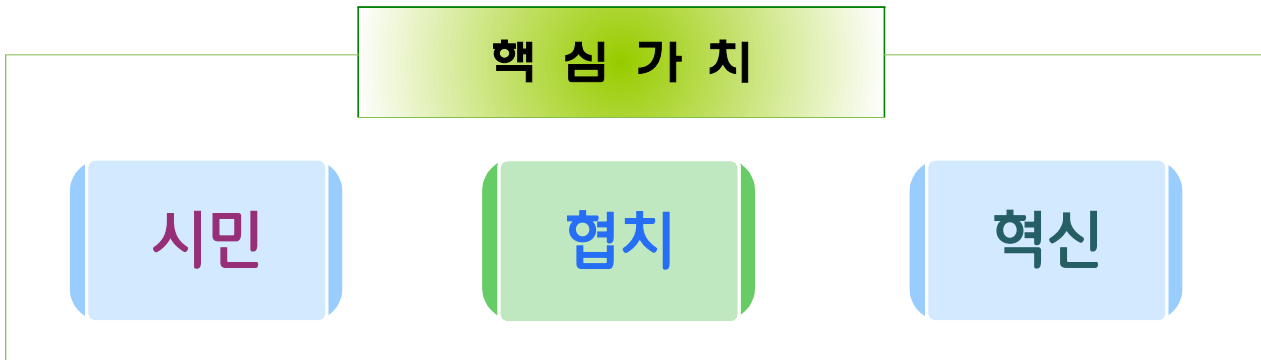
---

1. 민선 7기 시정 비전과 목표 .....	1
2. 시정 운영 방침 .....	2
3. 나주시 현재와 미래 .....	3
4. 공약 총괄 현황 .....	4
5. 공약 관리체계 .....	6
6. 국책사업 지자체사업 구분 .....	7
7. 연차별 투자계획 .....	8
8. 연차별 추진계획 .....	10
9. 공약 가계부 .....	19
10. 재정운영 계획(2019년~2023년) .....	23
11. 공약 총괄 목록 .....	26
12. 공약 세부 추진계획(관리카드) .....	31

# 1 민선7기 시정비전과 목표



## 2 시정 운영 방침



### ■ 시민중심 자치행정

민선 6기 시정 비전인 「시민과 소통하는 행복한 나주」를 계승, 시민행복의 시정가치 실현을 최우선으로 시민 중심의 자치행정 구현

### ■ 함께하는 시민복지

노인, 장애인, 여성, 청소년, 어린이 등 사회적 약자를 배려하는 살기 좋은 지역사회 건설을 통해 더불어 사는 복지제일도시 조성

### ■ 균형발전 상생경제

지역 균형발전의 핵심성장 동력인 「광주·전남 공동혁신도시 시즌 2」의 본격적 추진으로 원도시와 상생발전을 통한 지역경제 활성화

### ■ 선도하는 농업농촌

농업 생산·소비·유통 구조의 선도적 혁신과 융·복합을 통한 농업 6차산업화의 적극적 추진으로 활력있는 농업·농촌 건설

### ■ 살아있는 역사도시

고대와 근대에 걸친 2천년 역사·문화 자원에 숨결을 불어 넣어 호남 중심 나주의 문화적 자긍심 회복을 통해 살아있는 역사·문화·관광도시 건설

### 3 나주시 현재와 미래



현안 문제
● 혁신도시와 원도시 격차
● 혁신도시 정주여건 미흡
● 사회적 약자 복지사각지대 발생
● 다양한 시민 소통창구 필요
● 농산물 생산·소비 유통체계 필요
● 청년 자립기반 필요
● ‘천년 목사고을 나주’ 명성 회복

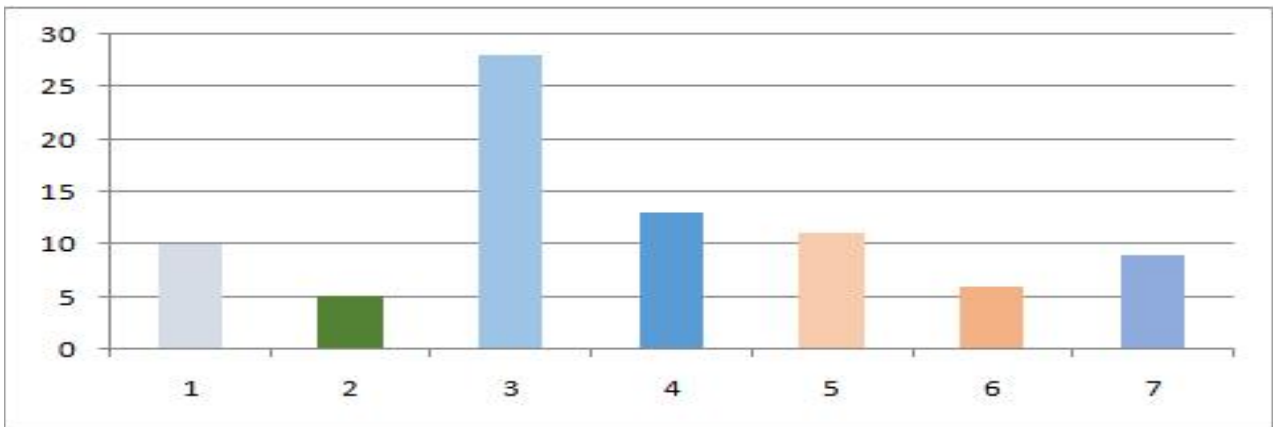
해결 방법
● 나주형 도시재생 뉴딜사업
● 스마트 생태문화도시 조성
● 복합혁신센터 건립
● 스마트시티 통합플랫폼 구축
● 4대 사회적 약자 친화도시 조성
● 미세먼지관리 종합대책추진
● 시민 청원 및 토론 광장 플랫폼 설치 운영
● 나주형 혁신지치 동(洞) 시범모델 개발 및 확산
● 푸드플랜 사업을 통한 생산·소비유통 체계 구축
● 나주시 로컬푸드매장 대도시 신설 추진
● 청년지원센터 설립
● 청년 금융복지사업 지원
● 신(新) 영산강 역사문화 도시 조성사업 추진
● 원도심 예술인 레지던스 사업 추진

## 4 공약 총괄 현황

### 공약 현황 : 7대 분야, 82개 세부사업

분야별	세부사업	주관부서
7대 분야	82	26
1. 다함께 고르게 잘사는 지역	10	6
2. 삶이 윤택한 명품 혁신도시	5	5
3. 온 가족이 행복한 나주	28	11
4. 시민이 주인 된 지방정부, 혁신하는 지방행정	13	5
5. 소비자와 생산자가 상생하는 자치농업	11	5
6. 청년이 우뚝 서는 나주	6	5
7. 문화와 예술이 살아 숨 쉬는 나주	9	5

공약현황(7대분야/82개사업)



### 사업기간별

구분	세부 사업수
계	82
단기(2020년 이내)	44
중기(임기 내)	32
장기(임기 후 계속사업)	6

사업기간별(82개사업)



### ■ 소요예산별

구 분	세부 사업수
계	82
예산사업	73
비예산사업	9

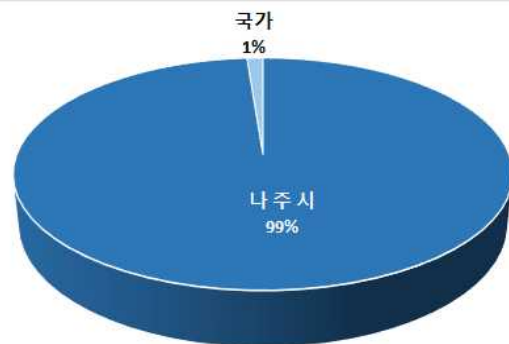
소요예산별(82개사업)



### ■ 사업주체별

구 분	세부 사업수
계	82
국가	1
나주시	81

사업주체별(82개사업)



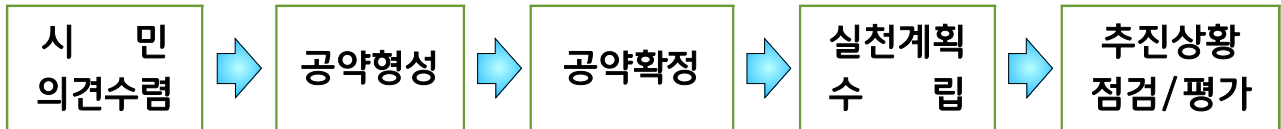
### ■ 완료시기별

구 분	세부 사업수
계	82
임기 내	77
임기 후	5

완료시기별(82개사업)



## 5 공약 관리체계



### ■ 시민 의견수렴

시 홈페이지 시장에게 바란다, 국민신문고, 연두순방 주민 건의사항, 정당, 사회단체, 인터넷 창구 등을 통해 시민 의견수렴절차 이행

### ■ 공약 형성

시민 의견을 반영하여 남·여, 노·소, 도시와 농촌 모두가 누릴 수 있는 민선7기 7대 공약 선정

### ■ 공약 확정

사업의 적정성과 실천가능성에 대한 주관부서의 의견 청취절차를 통해 세부사업 확정

### ■ 실천계획 수립

공약실천계획 작성 및 평가과정에서 지역의 문제를 가장 가까이에서 체감하고 있는 주민들의 참여와 심의를 보장하고 정책공약과 집행의 불일치를 해소코자 주민배심원단 운영을 통해 실천계획 수립

### ■ 추진상황 점검 및 평가

반기별 자체점검 및 연 1회 이상 보고회를 개최하여 추진상황을 점검하며, 평가의 민주성 및 투명성을 확보하기 위해 공약이행평가단을 운영하여 그 결과를 홈페이지에 상시 공개



## 6 국책사업 및 지자체사업 구분

분 야 별	세부사업	사업구분	
		국책	시책
7대 분야	82	1	81
1. 다함께 고르게 잘사는 지역	10	1	9
2. 삶이 윤택한 명품 혁신도시	5	-	5
3. 온 가족이 행복한 나주	28	-	28
4. 시민이 주인 된 지방정부, 혁신하는 지방행정	13	-	13
5. 소비자와 생산자가 상생하는 자치농업	11	-	11
6. 청년이 우뚝 서는 나주	6	-	6
7. 문화와 예술이 살아 숨 쉬는 나주	9	-	9

▶ 국책사업(1건) : 나주 에너지 스마트 국가산단 조성사업, 내공사 시행

## 7 연차별 투자계획

■ 총사업비 : 1조 3,653억 9백만원

|| 임 기 내 : 8,409억 12백만원

|| 임 기 후 : 5,243억 97백만원

### ■ 재원 및 연도별

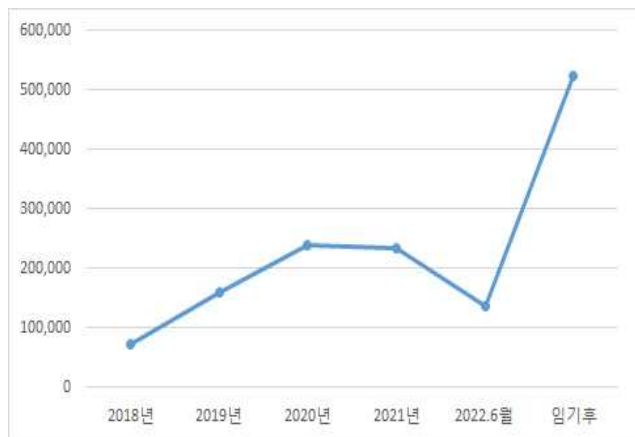
(단위 : 백만원)

구 분	계	임 기 내						임기후
		소 계	2018년	2019년	2020년	2021년	2022.6월	
계	1,365,309	840,912	72,665	159,059	238,988	233,684	136,516	524,397
국 비	450,145	322,613	22,498	51,011	109,403	101,060	38,641	127,532
도 비	117,847	64,803	6,353	11,992	21,553	18,409	6,496	53,044
시 비	293,304	224,553	27,523	51,386	67,549	51,494	26,601	68,751
기 타	504,013	228,943	16,291	44,670	40,483	62,721	64,778	275,070

### ■ 재원별 투자



### ■ 연도별 투자

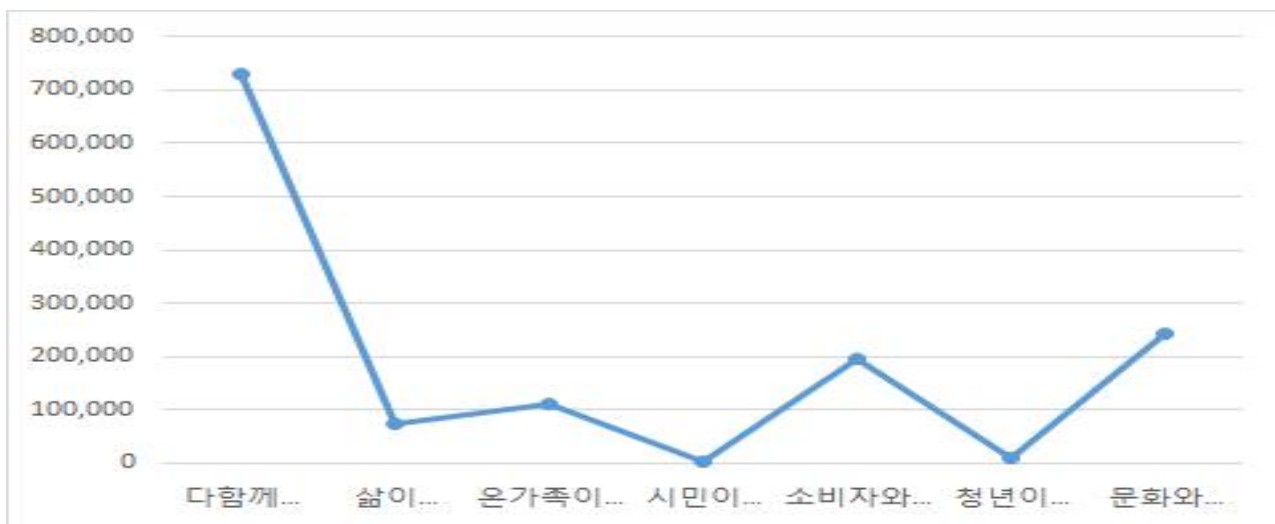


## 분 야 별

(단위 : 백만원)

분 야 별	계	2018	2019	2020	2021	2022	임기후
계	1,365,309	72,665	159,059	238,988	233,684	136,516	524,397
다함께 고르게 잘사는 지역	729,838	42,742	115,214	102,994	100,434	91,694	276,760
삶이 윤택한 명품 혁신도시	73,990	9,610	14,250	27,410	22,610	110	
온 가족이 행복한 나주	109,784	9,483	20,416	22,367	24,832	13,151	19,535
시민이 주인 된 지방정부, 혁신하는 지방행정	1,237	180	244	282	282	249	
소비자와 생산자가 상생 하는 자치농업	195,778	2,293	2,275	81,075	77,645	11,615	20,875
청년이 우뚝 서는 나주	10,592	412	1,827	2,850	2,861	2,165	477
문화와 예술이 살아 숨 쉬는 나주	244,090	7,945	4,833	2,010	5,020	17,532	206,750

## 분야별 투자



## 8 연차별 추진계획

관리번호	공약사업	'18년.6월	'19년	'20년	'21년	'22.6월
<b>약속 1. 다함께 고르게 잘 사는 지역</b>						
1-1-1	나주형 도시재생 뉴딜사업 확보(공모)	◦사전준비 ◦공모확정 1건	-	◦공모확정 1건	-	◦공모확정 1건
1-1-2	나주형 도시재생 뉴딜사업추진 (사업)	◦추진율 5%	◦추진율 35%	◦추진율 65%	◦추진율 55%	◦추진율 100%
1-2	원스톱 고용 서비스 실현을 위한 일자리 종합지원센터 건립	◦부지매입	◦1월 : 기본 및 실시계획용역 완료 ◦2월 : 착공 ◦9월 : 준공 ◦12월 : 업무 개시	-	-	-
1-3-1	빛가람 에너지밸리 조성사업 성공적인 실행	◦공모선정 및 부지확보	◦고효율 전력설비 신뢰성 연구센터 준공 ◦산학융합대학 개교	◦국가혁신클러스터 지정완료	◦한전에너지기술 연구소 준공	◦고효율 전력설비 신뢰성 연구기반 구축 완료
1-3-2	에너지산업 중심의 국가 산단 조성으로 일자리 창출	◦국가산단 후보지 선정 (국토부)	◦예비후보지 사업 타당성 조사용역	◦국가산단 지정고시	◦실시설계 추진	◦보상 추진
1-4	산업용 드론 기업육성을 위한 기반구축 및 실증시범 사업 추진	-	◦지원센터 착수	-	◦지원센터 완료	◦장비구축 및 현장 실증완료
1-5	전남 VR·AR 제작지원센터 구축	◦타 지자체 벤치마킹	◦국비공모사업 신청	-	-	-
1-6	스마트 생태문화 도시 조성사업 추진	◦민간위탁사업자 선정	◦지원센터 개소 ◦사업추진계획 수립 및 추진	◦SPC설립/운영 ◦기금조성 (1,000억원)	-	-

관리번호	공약사업	'18년.6월	'19년	'20년	'21년	'22.6월
1-7	문재인 정부 국정과제(11개 부문 23개 사업)의 성공적인 추진	◦추진현황 점검 (2회)	◦추진현황 점검 (4회)	◦추진현황 점검 (4회)	◦추진현황 점검 (4회)	◦추진현황 점검 (2회)
1-8	사회적 경제 활성화 「사회적 경제 지원센터」 설립	-	◦부지선정 및 계획수립	◦지원센터 설립 및 운영	-	-

**약속2. 삶이 윤택한 명품 혁신도시**

2-1	광주·전남 공동혁신도시 복합혁신센터 건립	◦투자심사 신청	◦투자심사 완료 ◦실시설계 착수	◦착공	◦준공	-
2-2	옥상텃밭정원 조성 등 도시농업 활성화 사업	◦원도심 게릴라 텃밭 정원조성 (4개소)	◦옥상텃밭 정원 조성(2개소) ◦원도심 게릴라 텃밭 정원 조성 (5개소)	◦옥상텃밭 정원 조성(2개소) ◦원도심 게릴라 텃밭 정원 조성 (5개소)	◦옥상텃밭 정원 조성(2개소) ◦원도심 게릴라 텃밭 정원 조성 (5개소)	◦옥상텃밭 정원 조성(2개소) ◦원도심 게릴라 텃밭 정원 조성 (5개소)
2-3	대학병원 수준의 선진 의료시설 유치	◦재정적 지원 검토	◦내부계획 수립	◦이전 유치활동	-	-
2-4	혁신도시 약취 종합 관리 시스템 확대	◦약취확산 모델링 설치/운영 ◦1단계 축사폐업 (돼지2, 오리2)	◦나주시 가축사육 제한 조례 개정 ◦축사 폐업보상 추진(3개소)	◦축사 폐업보상 추진(2개소)	-	-
2-5	스마트시티 통합플랫폼 구축사업 추진	◦계획 수립 ◦사업자 선정	◦5대 연계서비스 구축 ◦약취·대기서비스 연계	-	-	-

**약속3. 온가족이 행복한 나주**

3-1-1	세계보건기구 (WHO)의고령 친화도시인증 추진	-	◦정책수립 연구용역 수행 ◦과제발굴 워크숍 개최	◦고령 친화도시 인증 신청/인증	-	-
3-1-2	나주시 여성친화도시 지정 추진	◦여성친화 도시 선정	◦부서별 추진계획 및 결과보고회 (각 1회)	◦부서별 추진계획 및 결과보고회 (각 1회)	◦부서별 추진계획 및 결과보고회 (각 1회)	◦부서별 추진계획 보고회(1회)

관리번호	공약사업	'18년.6월	'19년	'20년	'21년	'22.6월
3-1-3	유니세프 「아동친화도시」 인증 추진	-	◦추진위원회 구성 ◦아동 권익 실태 조사	◦법규 및 제도 정비 ◦주요정책 이행	◦인증	-
3-1-4	장애인이 편안한 무장애 도시 건설	◦계획 수립	◦보고회 개최 (1회/연)	◦보고회 개최 (1회/연)	◦보고회 개최 (1회/연)	◦모니터링 평가
3-2	지역사회보장협의체 역할 강화	◦계획수립	◦해당 조례 개정 ◦복지사업 발굴 및 추진(1건)	◦복지사업 발굴 및 추진(1건)	◦복지사업 발굴 및 추진(1건)	◦복지사업 발굴 및 추진(1건)
3-3	세계보건기구(WHO)의 안전도 기준을 갖춘 국제 안전도시 조성	◦계획수립 ◦연구용역(1회)	◦연구용역(1회) ◦3개사업 추진	◦사업평가	◦사업평가 ◦인증완료	
3-4	나주시 육아종합지원센터 건립	◦부지검토	◦타당성조사 및 중앙재정투자심사 실시 ◦착공	-	◦준공	◦개원 및 운영
3-5	국공립 어린이집 이용률 40% 확대	◦계획수립 ◦수요조사 및 현장 확인 ◦국공립 어린이집 확충(5개소)	◦국공립 어린이집 확충(8개소)	◦국공립 어린이집 확충(4개소)	◦국공립 어린이집 확충(3개소)	◦국공립 어린이집 확충(2개소)
3-6	건강가정·다문화가족지원센터 기능 강화	◦실무회의	◦사업추진 공간 확보	◦신규사업 추진 1건	◦신규사업 추진 1건	◦신규사업 추진 1건
3-7	치매 안심센터 설치와 치매 그룹홈 사업 추진	◦치매안심센터 설치(1개소) ◦치매안심마을 선정/운영(1개소)	◦치매안심마을 선정/운영(1개소) ◦치매그룹홈 설치(1개소)	◦치매안심마을 선정/운영(1개소) ◦치매그룹홈 설치(1개소)	◦치매안심마을 선정/운영(1개소) ◦치매그룹홈 설치(1개소)	◦치매안심마을 선정/운영(1개소) ◦치매그룹홈 설치(1개소)
3-8	나주 교육지원센터 설립	◦감담회 등 의견 수렴	◦관련 조례 제정	◦센터개소 및 운영	-	-
3-9-1	미세먼지관리 종합대책 추진	◦어린이집 공기청정기 보급(400대)	◦대기오염측정망과 교통 전광판 연계 구축	◦미세먼지 간이측정기 보급(5대)	◦미세먼지 간이측정기 보급(10대)	◦미세먼지 간이측정기 보급(5대)
3-9-2	비산먼지 발생사업장 관리 강화	◦사업장점검(50개소)	◦사업장점검(100개소)	◦사업장점검(100개소)	◦사업장점검(100개소)	◦사업장점검(50개소)

관리번호	공약사업	'18년.6월	'19년	'20년	'21년	'22.6월
3-9-3	전기차·천연가스 등 친환경 자동차 보급 확대 및 충전 인프라 구축	◦전기자동차 민간보급(178대) ◦충전인프라 구축(17기)	◦전기자동차 민간보급(290대) ◦충전인프라 구축(10기)	◦전기자동차 민간보급(300대) ◦충전인프라 구축(10기)	◦전기자동차 민간보급(300대) ◦충전인프라 구축(5기)	◦전기자동차 민간보급(300대) ◦충전인프라 구축(5기)
3-9-4	미세먼지 관리를 위한 도시녹지 공간 10% 이상 확충사업	◦혁신도시 공원 녹지 수목 식재 (10,000본) ◦원도심 녹지 조성(2천㎡)	◦혁신도시 공원 녹지 수목 식재 (35,000본) ◦원도심 녹지 조성(8천㎡)	◦혁신도시 공원 녹지 수목 식재 (35,000본) ◦원도심 녹지 조성(8천㎡)	◦혁신도시 공원 녹지 수목 식재 (35,000본) ◦원도심 녹지 조성(8천㎡)	◦혁신도시 공원 녹지 수목 식재 (15,000본) ◦원도심 녹지 조성(4천㎡)
3-9-5	살수차, 분진 진공흡입차 등 도로변 먼지 제거 장치 도입	◦살수차 및 노면 청소차량 운영 (각 16회)	◦살수차 및 노면 청소차량 운영 (각 70회)	◦살수차 및 노면 청소차량 운영 (각 70회)	◦살수차 및 노면 청소차량 운영 (각 70회)	◦살수차 및 노면 청소차량 운영 (각 32회)
3-10	노약자 대상 찾아가는 케어 서비스 시행	◦만성질환 등 예방관리 (460명)	◦만성질환 등 예방관리 (1,360명)	◦만성질환 등 예방관리 (1,360명)	◦만성질환 등 예방관리 (1,360명)	◦만성질환 등 예방관리 (680명)
3-11	U-City 관제센터를 활용한 범죄예방과 시민안전성 확보 강화	◦안전사각지대 CCTV 현황파악	◦CCTV 설치 (40대)	◦CCTV 설치 (40대)	◦CCTV 설치 (40대)	◦CCTV 설치 (30대)
3-12	어르신 들니 지원 사업 시행	◦관련 조례 개정	◦무료틀니 사술비 지원(50명)	◦무료틀니 사술비 지원(50명)	◦무료틀니 사술비 지원(50명)	◦무료틀니 사술비 지원(25명)
3-13	노인 보청기 지원 사업 시행	◦보건복지부와 신설 사업 협의	◦지원 조례 제정 ◦보청기 구입비 지원(100명)	◦보청기 구입비 지원(100명)	◦보청기 구입비 지원(100명)	◦보청기 구입비 지원(50명)
3-14	노인시설 방문 노인결핵 검사 시행	◦노인결핵 전수검진 (6,000명)	◦노인결핵 전수검진 (6,000명)			
3-15	독거노인 장례 책임 서비스 실시	◦계획수립	◦관련조례 개정 ◦대상자 선정/지원 (80명)	◦대상자 선정/지원 (50명)	◦대상자 선정/지원 (50명)	◦대상자 선정/지원 (20명)
3-16	여성암 등 부인병 치료비 지원확대	◦계획수립 ◦치료비 지원 (60명)	◦치료비 지원 (120명)	◦치료비 지원 (120명)	◦치료비 지원 (120명)	◦치료비 지원 (60명)
3-17	나주형 시민안전보험 확대 강화	◦항목 확대시행 (9개→12개/증가)	◦항목 확대시행 (9개→12개/증가)	◦항목 확대시행 (9개→12개/증가)	◦항목 확대시행 (9개→12개/증가)	◦항목 확대시행 (9개→12개/증가)

관리번호	공약사업	'18년.6월	'19년	'20년	'21년	'22.6월
3-18	중·고등학교 신입생 교복 무상지원	◦지원 조례 제정	◦교복지원 (1,500명)	◦교복지원 (1,500명)	◦교복지원 (1,500명)	◦교복지원 (1,500명)
3-19	직업체험스쿨 설립	◦전문가 등 의견수렴	◦체험처 발굴 (3개소)	◦체험처 발굴 (3개소) ◦상설 직업체험관 운영	◦체험처 발굴 (3개소)	
3-20	경로당을 활용한 작은 복지관 설치	-	◦시범운영 대상지 선정(5개소)	◦시범운영 대상지 선정(10개소)	◦작은 복지관 운영(20개소)	◦작은 복지관 운영(20개소)
3-21	마을공동급식 나주 전지역 확대 실시	◦종합계획 수립 ◦추진마을 (230개소)	◦추진마을 확대 (230-235개소)	◦추진마을 확대 (235-250개소)	◦추진마을 확대 (250-400개소)	-

**약속4. 시민이 주인된 지방정부, 혁신하는 지방행정**

4-1	시민 청원 및 토론 광장 플랫폼 설치 운영	-	◦운영지침 마련 ◦시 홈페이지 코너 신설/운영 ◦토론광장 플랫폼 신설/운영	-	-	-
4-2-1	나주시 공론화위원회 설치 및 운영	◦관련 조례 제정	◦구성 및 운영 (1회/연)	-	-	-
4-2-2	나주시 민원배심원제 설치 및 운영	-	◦관련 조례 제정 ◦민원배심원제 개최(4회/연)	◦민원배심원제 개최(4회/연)	◦민원배심원제 개최(4회/연)	◦민원배심원제 개최(4회/연)
4-3	나주시 민주시민 교육 및 육성 지원	◦계획수립	◦관련 조례 제정 ◦찾아가는 시민 교육 실시 (10회/연) ◦표창 및 모범사례 전파(2회/연)	◦찾아가는 시민 교육 실시 (10회/연) ◦표창 및 모범사례 전파(2회/연)	◦찾아가는 시민 교육 실시 (10회/연) ◦표창 및 모범사례 전파(2회/연)	◦찾아가는 시민 교육 실시 (10회/연) ◦표창 및 모범사례 전파(2회/연)
4-4-1	시민 맞춤형 공공데이터 개발 및 전면 공개	◦공공데이터 활용 플랫폼 구축 ◦공공데이터 개방(5건)	◦공공데이터 개방(20건)	◦공공데이터 개방(20건)	◦공공데이터 개방(20건)	◦공공데이터 개방(10건)



관리번호	공약사업	'18년.6월	'19년	'20년	'21년	'22.6월
4-4-2	공공부문이 보유한 공공자원의 개방·공유 서비스 확대	◦계획수립	◦개방자원 수 (100개소)	◦개방자원 수 (100→105개소)	◦개방자원 수 (105→108개소)	◦개방자원 수 (108→110개소)
4-5	나주형 혁신자치동(洞) 시범모델 개발 및 확산	◦관련 조례 제정	◦주민자치회 구성(30명) ◦주민자치회 회의 개최(1회/연)	◦주민자치회 회의 개최(1회/연)	◦주민자치회 회의 개최(1회/연)	◦주민자치회 회의 개최(1회/연)
4-6	나주시 일하는 방식에 대한 혁신 '공직문화 활성화'	-	◦종합계획 수립 ◦실천과제 발굴 (10건/연)	◦실천과제 발굴 (10건/연)	◦실천과제 발굴 (10건/연)	◦실천과제 발굴 (10건/연)
4-7	지방재정 혁신으로 사회적가치 실현 분야에 재정투자 확대	◦사회적가치 실현분야 재정투자액 (780억원)	◦사회적가치 실현분야 재정투자액 (860억원)	◦사회적가치 실현분야 재정투자액 (940억원)	◦사회적가치 실현분야 재정투자액 (940억원)	◦사회적가치 실현분야 재정투자액 (940억원)
4-8	시민이 직접 참여하는 시민참여예산제 실현	◦찾아가는 예산학교 운영(5회/연)	◦참여예산사업 편성액(25억원)	◦참여예산사업 편성액(30억원)	◦참여예산사업 편성액(35억원)	◦참여예산사업 편성액(40억원)
4-9	행정 전문성 강화를 위한 전문직위제 확대 시행	◦전문직위 1명	◦전문직위 4명	◦전문직위 7명	◦전문직위 10명	-
4-10	문제 해결 중심의 벤처형 조직 운영	◦정책발굴(수시)	◦정책발굴(수시) ◦TF팀 구성(수시)	◦정책발굴(수시) ◦TF팀 구성(수시)	◦정책발굴(수시) ◦TF팀 구성(수시)	◦정책발굴(수시) ◦TF팀 구성(수시)
4-11	객관적 성과 평가를 위한 성과평가관리 시스템 강화	◦부서 의견수렴 ◦컨설팅 및 워크숍(1회/연)	◦컨설팅 및 워크숍(1회/연)	◦컨설팅 및 워크숍(1회/연)	◦컨설팅 및 워크숍(1회/연)	◦컨설팅 및 워크숍(1회/연)
<b>약속5. 소비자과 생산자가 상생하는 자치농업</b>						
5-1	푸드플랜 사업을 통한 생산·소비·유통 체계 구축	◦지역푸드플랜 구축 연구용역	◦생산·소비·유통 종합계획 수립	-	-	-

관리번호	공약사업	'18년.6월	'19년	'20년	'21년	'22.6월
5-2	GMO 안전자대 구축 및 GMO 농산물 공공급식에서 점진적 퇴출	◦관련 조례 제정	◦Non-GMO 먹거리 공공급식 공급(학교165개소, 공공기관(14개소)	◦Non-GMO 먹거리 공공급식 공급(학교165개소, 공공기관(16개소)	-	-
5-3	지역농산물 및 친환경농산물 공공기관 이용 확대	◦종합계획 수립 ◦관련 조례 제정 ◦이전공공기관 구내식당 이용 (10개소)	◦이전공공기관 구내식당 이용 (10→14개소)	-	-	-
5-4	농산물 작목별 생산자 조직 육성 및 지원	◦계획수립 ◦품목별 연구회 신규 결성 ◦연구회 교육 등 활동(14회)	◦연구회 교육 등 활동(14→26회)	◦연구회 교육 등 활동(26→28회)	◦연구회 교육 등 활동(28→30회)	◦연구회 교육 등 활동(30→16회)
5-5	나주시 로컬푸드 매장 대도시 신설 추진	-	◦전남도 로컬푸드 직매장(농성동) 개장(운영)	-	-	◦서구청 연계 직매장 건립/개장
5-6	나주 스마트 팜 혁신밸리 조성	-	◦공모사업 선정	◦착공	◦운영체계 구축	◦준공
5-7	배 품종 갱신 및 홍보를 통한 나주배 명성 되찾기	◦우리배 품종 재배면적 확대 (60ha)	◦우리배 품종 재배면적 확대 (50ha) ◦홍보(15회)	◦우리배 품종 재배면적 확대 (50ha) ◦홍보(15회)	◦우리배 품종 재배면적 확대 (30ha) ◦홍보(15회)	◦우리배 품종 재배면적 확대 (27ha) ◦홍보(5회)
5-8	농업인 재활치료 전문센터 설립	◦센터 개소 (1개소)/운영 ◦수혜자 : 20명	◦수혜자 : 50명	◦수혜자 : 80명	◦수혜자 : 100명	◦수혜자 : 80명
5-9	농기계 종합보험료 확대 지원	◦보험료의 50% 지원(한도 12만원) ◦수혜농가 (1,000농가)	◦수혜농가 (1,000농가)	◦수혜농가 (1,000농가)	◦수혜농가 (1,000농가)	◦수혜농가 (500농가)
5-10	농산물 최저가격보장제 확대 시행	◦농협별 농산물 계통출하 현황조사	◦관련 조례 개정 ◦지침 변경/시행	-	-	-

관리번호	공약사업	'18년.6월	'19년	'20년	'21년	'22.6월
5-11	나주배 소비 촉진을 위한 가공품 개발	◦개발 및 홍보 용역 ◦상표등록출원 (2종, 브랜드명 '나주배')	◦온오프라인 홍보(10회) ◦판매장 모집 (1개소)	◦판매장 모집 (1개소)	-	-
<b>약속6. 청년이 우뚝 서는 나주</b>						
6-1	원도심 활성화를 위한 청년지원센터 설립	◦청년지원센터 사업비 1억 확보 (균특0.5, 사비0.5)	◦센터 설립	◦운영	-	-
6-2	청년 금융복지 사업 지원	◦관련 조례 개정	◦융자지원 실시	◦청년지원센터 내 금융복지센터 통합 운영	-	-
6-3	신혼부부 임대 주택 주거비 지원사업	◦보건복지부 사회보장신설 협의 완료	◦사업추진 홍보 ◦신청/조사/지원	-	-	-
6-4	청년 창업농 영농정착 지원사업 추진	◦수혜자 17명	◦수혜자 20명	◦수혜자 20명	◦수혜자 20명	◦수혜자 12명
6-5	사회적기업 청년인력 지원사업 추진	◦사업발굴(11개) ◦청년활동가 모집/지원(20명)	◦사업발굴(11개) ◦청년활동가 모집/지원(20명)	◦사업발굴(11개) ◦청년활동가 모집/지원(20명)	◦사업발굴(11개) ◦청년활동가 모집/지원(20명)	◦사업발굴(6개) ◦청년활동가 모집/지원(20명)
6-6	대학생 반값 등록금 장학제도 시행	◦기본방향 설정	◦지급규정 개정	◦시행(수혜자 약 500명/연)	-	-
<b>약속7. 문화와 예술이 살아 숨 쉬는 나주</b>						
7-1	문화산업 전담하는 문화예술 행정조직 신설	◦조직개편(문화예술과 신설)	-	-	-	-
7-2	'나주 나빌레라 센터를 문화도시 조성사업 거점으로 육성	◦관련 조례 제정 ◦전문조직 구성	◦전문조직 운영	◦문화도시 지정 신청(문화체육관광부)	-	-

관리번호	공약사업	'18년.6월	'19년	'20년	'21년	'22.6월
7-3	문화행복 배달사업 확대 강화	<ul style="list-style-type: none"> <li>◦공연배달사업 (10회)</li> <li>◦찾아가는 영화관 사업(27회)</li> </ul>	<ul style="list-style-type: none"> <li>◦공연배달사업 (20회)</li> <li>◦찾아가는 영화관 사업(40회)</li> <li>◦찾아가는 미술공예 배달사업(80회)</li> </ul>	<ul style="list-style-type: none"> <li>◦공연배달사업 (20회)</li> <li>◦찾아가는 영화관 사업(60회)</li> <li>◦찾아가는 미술공예 배달사업(90회)</li> </ul>	<ul style="list-style-type: none"> <li>◦공연배달사업 (20회)</li> <li>◦찾아가는 영화관 사업(80회)</li> <li>◦찾아가는 미술공예 배달사업(100회)</li> </ul>	<ul style="list-style-type: none"> <li>◦공연배달사업 (10회)</li> <li>◦찾아가는 영화관 사업(30회)</li> <li>◦찾아가는 미술공예 배달사업(15회)</li> </ul>
7-4	신(新) 영산강 역사문화 도시 조성 사업 추진	<ul style="list-style-type: none"> <li>◦기본계획 수립 용역</li> </ul>		<ul style="list-style-type: none"> <li>◦사업 타당성 및 기본계획 수립 용역 실시</li> </ul>	<ul style="list-style-type: none"> <li>◦유네스코 세계문화유산 등재 신청</li> </ul>	
7-5	전라도 정명 천년 기념사업 추진	<ul style="list-style-type: none"> <li>◦사업발굴/추진 (19건)</li> </ul>		<ul style="list-style-type: none"> <li>◦사업발굴/추진 (1건)</li> </ul>		<ul style="list-style-type: none"> <li>◦사업발굴/추진 (4건)</li> </ul>
7-6	원도심 예술인 레지던스 사업 추진	<ul style="list-style-type: none"> <li>◦공간 확보</li> </ul>	<ul style="list-style-type: none"> <li>◦전수조사 및 계획 수립</li> <li>◦프로그램 운영 (4건)</li> </ul>	<ul style="list-style-type: none"> <li>◦프로그램 운영 (7건)</li> </ul>	<ul style="list-style-type: none"> <li>◦프로그램 운영 (7건)</li> </ul>	<ul style="list-style-type: none"> <li>◦프로그램 운영 (7건)</li> </ul>
7-7	읍성권 시민 친화적 도시계획 도로 건설 기준 개발	<ul style="list-style-type: none"> <li>◦의견청취</li> </ul>	<ul style="list-style-type: none"> <li>◦가이드라인 시행</li> </ul>	<ul style="list-style-type: none"> <li>◦가이드라인 시행</li> </ul>	-	-
7-8	나주 역사에 대해 체계적으로 정리하는 '지역학 (나주학) 연구'	<ul style="list-style-type: none"> <li>◦기본계획 수립</li> <li>◦지역학 연구 포럼 (1회)</li> </ul>	<ul style="list-style-type: none"> <li>◦지역학 연구 포럼 (2회)</li> </ul>	<ul style="list-style-type: none"> <li>◦지역학 연구 포럼 (2회)</li> </ul>	<ul style="list-style-type: none"> <li>◦지역학 연구 포럼 (2회)</li> </ul>	<ul style="list-style-type: none"> <li>◦지역학 연구 포럼 (1회)</li> </ul>
7-9	산재한 관광 자원과 연계할 수 있는 체류형 관광 단지 건설	<ul style="list-style-type: none"> <li>◦진행 중인 사업 3건(진행률 50%)</li> </ul>	<ul style="list-style-type: none"> <li>◦진행 중인 사업 3건(진행률 100%)</li> </ul>	<ul style="list-style-type: none"> <li>◦진행 중인 사업 3건(운영)</li> </ul>	<ul style="list-style-type: none"> <li>◦신규사업 6건 발주 및 공사추진</li> </ul>	<ul style="list-style-type: none"> <li>◦신규사업 6건 공사추진</li> </ul>

## 9 공약가계부(2018~2022. 6월)

■ 재원조달 : 840,912백만원

(단위 : 백만원)

연도 \ 재원	국비	도비	시비	기타
계	322,613	64,803	224,553	228,943
2018년	22,498	6,353	27,523	16,291
2019년	51,011	11,992	51,386	44,670
2020년	109,403	21,553	67,549	40,483
2021년	101,060	18,409	51,494	62,721
2022. 6월	38,641	6,496	26,601	64,778

■ 사업별 소요재원

(단위 : 백만원)

관리번호	공약명	소요재원
1-1-1	나주형 도시재생 뉴딜사업 확보(공모)	144,910
1-1-2	나주형 도시재생 뉴딜사업 추진(사업)	18,340
1-2	원스톱 고용서비스 실현을 위한 일자리종합지원센터건립	6,781
1-3-1	빛가람 에너지밸리 조성사업 성공적인 실행	183,607
1-3-2	에너지산업 중심의 국가산단 조성으로 일자리 창출	256,000
1-4	산업용 드론 기업육성을 위한 기반구축 및 실증시범사업 추진	12,700
1-5	전남 VR·AR 제작지원센터 구축	4,100
1-6	스마트 생태문화 도시 조성사업 추진(1,000억원 규모의 SPC 설립)	102,850
1-7	문재인 정부 국정과제(11개 부문 23개 사업)의 성공적인 추진	비예산
1-8	사회적 경제 활성화, 사회적 경제 지원센터 설립	550

관리번호	공 약 명	소요재원
2-1	광주·전남 공동혁신도시 복합혁신센터 건립	49,000
2-2	옥상텃밭정원 조성 등 도시농업 활성화 사업	490
2-3	대학병원 수준의 선진 의료시설 유치	비예산
2-4	혁신도시 약취 종합 관리 시스템 확대	23,300
2-5	스마트시티 통합플랫폼 구축사업 추진	1,200
3-1-1	세계보건기구(WHO)의 고령친화도시인증 추진	45
3-1-2	나주시 여성친화도시 지정 추진	322.5
3-1-3	유니세프의 아동친화도시 인증 추진	75
3-1-4	장애인이 편안하는 무장애 도시 건설	5,345
3-2	지역사회보장협의체 역할 강화	1,180
3-3	세계보건기구(WHO)의 안전도 기준을 갖춘 국제 안전도시 조성	820
3-4	나주시 육아종합지원센터 건립	200
3-5	국·공립 어린이집 이용률 40% 확대	8,832
3-6	건강가정·다문화가족지원센터 기능 강화	405
3-7	치매 안심센터 설치와 치매 그룹홈 사업 추진	4,370
3-8	나주 교육지원센터 설립	1,510
3-9-1	미세먼지관리 종합대책 추진	4,306
3-9-2	비산먼지 발생사업장 관리 강화	비예산
3-9-3	전기차천연가스등 친환경 자동차 보급 확대 및 충전 인프라 구축	40,871
3-9-4	미세먼지 관리를 위한 도시녹지 공간 10% 이상 확충사업	22,300
3-9-5	살수차, 분진진공흡입차 등 도로변 먼지 제거 장치 도입	511
3-10	노약자 대상 찾아가는 케어서비스 시행	1,360
3-11	U-City 관제센터를 활용한 범죄예방과 시민안전성 확보 강화	1,000
3-12	어르신 들니 지원 사업 시행	200
3-13	노인 보청기 지원 사업 시행	468

관리번호	공 약 명	소요재원
3-14	노인시설 방문 노인결핵 검사 시행	83
3-15	독거노인 장례 책임 서비스 실시	160
3-16	여성암 등 부인병 치료비 지원확대	441
3-17	나주형 시민안전보험 확대 강화	1,275
3-18	중·고등학교 신입생 교복 무상지원	1,400
3-19	직업체험스쿨 설립	1,200
3-20	경로당을 활용한 작은 복지관 설치	575
3-21	마을공동급식 나주 전지역 확대 실시	10,530
4-1	시민 청원 및 토론 광장 플랫폼 설치 운영	22
4-2-1	나주시 공론화위원회 설치 및 운영	90
4-2-2	나주시 민원배심원제 설치 및 운영	17.5
4-3	나주시 민주시민 교육 및 육성 지원	70
4-4-1	시민 맞춤형 공공데이터 개발 및 전면 공개	128
4-4-2	공공부문이 보유한 공공자원의 개방·공유 서비스 확대	비예산
4-5	나주형 혁신자치 동(洞) 시범모델 개발 및 확산	410
4-6	나주시 일하는 방식에 대한 혁신 ‘공직문화 활성화’	80
4-7	지방재정 혁신으로 사회적가치 실현 분야에 재정투자 확대	비예산
4-8	시민이 직접 참여하는 시민참여예산제 실현	100
4-9	행정 전문성 강화를 위한 전문직위제 확대 시행	비예산
4-10	문제 해결 중심의 벤처형 조직 운영	비예산
4-11	객관적 성과 평가를 위한 성과평가관리시스템 강화	320
5-1	푸드플랜 사업을 통한 생산·소비·유통 체계 구축	200
5-2	GMO 안전지대 구축 및 GMO 농산물 공공급식에서 점진적 퇴출	1,383
5-3	지역농산물 및 친환경농산물 공공기관 이용 확대	1,460

관리번호	공 약 명	소요재원
5-4	농산물 작목별 생산자 조직 육성 및 지원	290
5-5	나주시 로컬푸드 매장 대도시 신설 추진	6,000
5-6	나주 스마트 팜 혁신밸리 조성	180,000
5-7	배 품종 갱신 및 홍보를 통한 나주배 명성 되찾기	1,660
5-8	농업인 재활치료 전문센터 설립	363
5-9	농기계 종합보험료 확대 지원	791
5-10	농산물 최저가격보장제 확대 시행	3,500
5-11	나주배 소비 촉진을 위한 가공품 개발	130
6-1	원도심 활성화를 위한 청년지원센터 설립	500
6-2	청년 금융복지사업 지원	1,950
6-3	신혼부부 임대주택 주거비 지원사업	1,260
6-4	청년 창업농 영농정착 지원사업 추진	2,206
6-5	사회적기업 청년인력 지원사업 추진	1,976
6-6	대학생 반값 등록금 장학제도 시행	2,700
7-1	문화산업 전담하는 문화예술 행정조직 신설	비예산
7-2	‘나주 나빌레라 센타’를 문화도시 조성사업 거점으로 육성	4,500
7-3	문화행복 배달사업 확대 강화	574
7-4	신(新) 영산강 역사문화 도시 조성 사업 추진	212,000
7-5	전라도 정명 천년 기념사업 추진	11,978
7-6	원도심 예술인 레지던스 사업 추진	405
7-7	읍성권 시민 친화적 도시계획 도로 건설 기준 개발	비예산
7-8	나주 역사에 대해 체계적으로 정리하는 ‘지역학(나주학) 연구’	100
7-9	산재한 관광자원과 연계할 수 있는 체류형 관광 단지 건설	14,533



## 10 재정운영 계획(2019년 ~ 2023년)

### 1. 재정여건과 전망

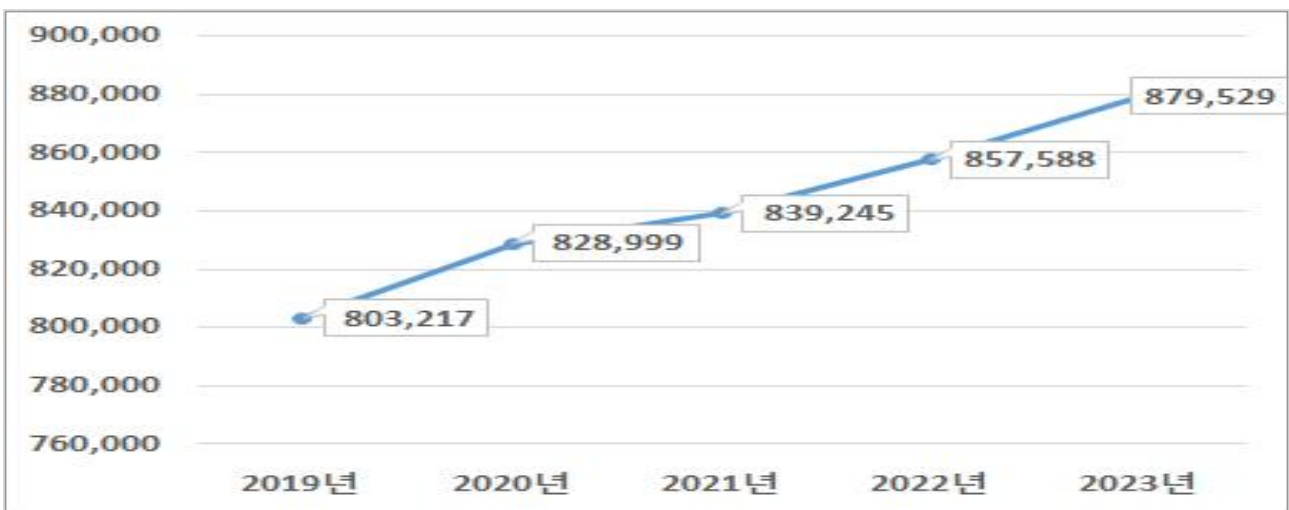
#### ■ 계획기간 중 전체 재정규모 전망

계획기간(2019년 ~ 2023년) 중 평균 재정규모는 8,417억원으로 연평균 2.3% 증가가 예상됨

《 회계별 재정 규모 》

(단위 : 백만원, %)

구 분	중 기 계 획 기 간						구성비	연평균 증가율	
	2019	2020	2021	2022	2023	계			
계	803,217	828,999	839,245	857,588	879,529	4,208,579	100	2.3	
일반회계	710,010	732,624	742,281	760,000	784,732	3,729,646	88.6	2.5	
특별회 계	소 계	77,660	80,721	81,198	81,688	78,749	400,016	9.5	0.3
	기 타	28,232	30,540	30,554	30,870	32,797	152,993	3.6	3.8
	공기업	49,429	50,181	50,644	50,817	45,952	247,024	5.9	-1.8
기금	15,547	15,654	15,766	15,901	16,049	78,917	1.9	0.8	



※ 중기지방재정계획을 기준으로 작성한 재정운영 계획은 매년 수정·보완 되는 계획으로 실제 예산반영과는 다소 차이가 있을 수 있음

## 2. 세입 전망

### ■ 중기 세입 전망(일반+특별+기금)

(단위 : 백만원, %)

구 분	중 기 재 정 계 획					연평균 증가율
	2019	2020	2021	2022	2023	
합 계	803,217	828,999	839,245	857,588	879,529	2.3
자체재원	127,848	131,821	135,266	138,628	142,322	2.7
지방세수입	89,122	91,655	93,951	96,413	99,042	2.7
세외수입	38,726	40,166	41,315	42,215	43,280	2.8
┆ 경상적세외수입	17,461	18,146	18,464	18,496	18,719	1.8
┆ 임시적세외수입	21,266	22,020	22,851	23,719	24,561	3.7
이전재원	589,778	609,597	616,138	630,538	650,975	2.5
지방교부세	286,100	292,000	295,000	305,000	315,000	2.4
┆ 보통교부세	283,100	288,000	290,000	300,000	310,000	2.3
┆ 특별교부세	3,000	4,000	5,000	5,000	5,000	13.6
조정교부금등	10,935	10,935	10,935	10,935	10,950	0
국고보조금	190,108	203,183	206,449	209,824	235,472	5.5
국가균형발전특별회계보조금	41,460	40,957	40,696	41,076	38,545	-1.8
기금	11,013	11,313	11,600	11,887	9,178	-4.5
시·도비 보조금 등	50,162	51,209	51,458	51,815	41,830	-4.4
보전수입 및 내부거래	85,591	87,582	87,841	88,422	86,233	0.2

### 3. 세출 전망

#### ■ 분야·부문별 자원 배분 계획

(단위 : 백만원, %)

구분	중기 재정 계획					연평균증가율
	2019	2020	2021	2022	2023	
① 세입	803,217	828,999	839,245	857,588	879,529	2.3
② 경상지출	143,789	159,613	165,746	175,015	177,983	5.5
행정운영경비	100,767	101,073	107,078	111,379	109,947	2.2
재무활동	38,632	39,607	39,989	43,859	46,360	4.7
예비비	4,390	18,933	18,679	19,777	21,676	49.1
③ 투자가용재원(①-②)	659,428	669,387	673,499	682,573	701,546	1.6
④ 사업수요	659,428	669,387	673,499	682,573	701,546	1.6
⑤ 부족재원(④-③)	0	0	0	0	0	0
지방채	31	31	31	31	31	0
(채무부담)	0	20	20	0	0	0
(민자)	130	120	120	120	120	-2
(기타)	375	1,575	1,575	1,575	1,575	43.2
재정규모(①+⑤)	803,217	828,999	839,245	857,588	879,529	2.3

#### ■ 분야·부문별 자원 배분 계획

(단위 : 백만원, %)

구분	중기 재정 계획					합계	연평균증가율
	2019	2020	2021	2022	2023		
합 계	803,217	828,999	839,245	857,588	879,529	4,208,579	2.3
일반공공행정	24,783	29,021	38,884	42,878	43,911	179,478	15.4
교육	6,569	6,677	7,033	11,971	11,960	44,210	16.2
문화및관광	50,384	55,012	56,802	48,886	58,701	269,785	3.9
환경보호	91,588	89,374	86,787	113,550	114,115	495,415	5.7
사회복지	80,653	63,753	69,383	146,971	183,331	544,091	22.8
보건	11,671	9,412	8,632	13,004	17,619	60,337	10.8
농림해양수산	135,128	128,260	146,902	159,341	153,519	723,149	3.2
산업·중소기업	30,129	34,198	30,487	28,324	28,244	151,382	-1.6
수송및교통	84,089	115,193	91,771	97,927	92,396	481,376	2.4
국토및지역개발	174,005	175,889	164,399	62,221	44,873	621,387	-28.7
예비비	2,500	15,000	15,000	15,000	15,000	62,500	56.5
기타	100,767	101,073	107,078	111,379	109,947	530,243	2.2

# 11 공약 총괄 목록

관리 번호	공 약 사 업	사업기간	재원별 투자계획(단위 : 백만원)					담당부서
			계	국비	도비	시비	기타	
<b>약속1. 다함께 고르게 잘 사는 지역</b>			<b>729,838</b>	<b>133,358</b>	<b>30,053</b>	<b>72,074</b>	<b>494,353</b>	
1-1	나주형 도시재생 뉴딜사업 확보 및 추진							
1-1-1	나주형 도시재생 뉴딜사업 확보(공모)	'18 ~ '22 (계 속)	144,910	66,000	-	30,610	48,300	도시재생과
1-1-2	나주형 도시재생 뉴딜사업 추진(사업)	'16 ~ '22 (계 속)	18,340	10,000	830	7,510	-	도시재생과
1-2	원스톱 고용서비스 실현을 위한 일자리종합지원센터 건립	'17 ~ '19 (계 속)	6,781	700	200	5,881	-	알리경제과
1-3	대한민국 에너지수도 나주 조성							
1-3-1	빛가람 에너지밸리 조성사업 성공적인 실행	'18 ~ '23 (계 속)	183,607	47,858	25,773	21,423	88,553	에너지 신산업과
1-3-2	에너지산업 중심의 국가산단 조성으로 일자리 창출	'19 ~ '26 (신 규)	256,000	-	-	-	256,000	알리경제과
1-4	산업용 드론 기업육성을 위한 기반구축 및 실증시범사업 추진	'19 ~ '22 (신 규)	12,700	6,200	2,500	2,500	1,500	에너지 신산업과
1-5	전남 VR·AR 제작지원센터 구축	'19 ~ '20 (신 규)	4,100	2,600	750	750	-	혁신도시 교육과
1-6	스마트 생태문화 도시 조성사업 추진(1,000억원 규모의 SPC 설립)	'18 ~ '23 (신 규)	102,850	-	-	2,850	100,000	문화예술과
1-7	문재인 정부 국정과제(11개 부문 23개 사업)의 성공적인 추진	'18 ~ '22 (신 규)	비예산	-	-	-	-	기획예산실
1-8	사회적 경제 활성화, 사회적 경제 지원센터 설립	'18 ~ '19 (신 규)	550	-	-	550	-	알리경제과
<b>약속2. 삶이 윤택한 명품 혁신도시</b>			<b>73,990</b>	<b>10,599</b>	<b>10,000</b>	<b>53,391</b>	<b>-</b>	
2-1	광주·전남 공동혁신도시 복합 혁신센터 건립	'14 ~ '21 (신 규)	49,000	9,999	10,000	29,001	-	체육진흥과
2-2	옥상텃밭정원 조성 등 도시농업 활성화 사업	'18 ~ '22 (신 규)	490	-	-	490	-	기술지원과
2-3	대학병원 수준의 선진 의료시설 유치	'18 ~ '27 (신 규)	비예산	-	-	-	-	알리경제과
2-4	혁신도시 약취 종합 관리 시스템 확대	'18 ~ '20 (계 속)	23,300	-	-	23,300	-	환경관리과

관리 번호	공 약 사 업	사업기간	재원별 투자계획(단위 : 백만원)					담당부서
			계	국비	도비	시비	기타	
2-5	스마트시티 통합플랫폼 구축사업 추진	'18 ~ '18 (신 규)	1,200	600	-	600	-	혁신도시 교육과
<b>약속3. 온가족이 행복한 나주</b>			<b>109,785</b>	<b>45,500</b>	<b>4,857</b>	<b>59,387</b>	<b>41</b>	
3-1	4대 사회적 약자 친화도시 조성							
3-1-1	세계보건기구(WHO)의고령친화 도시인증 추진	'18 ~ '22 (신 규)	45	-	-	45	-	사회복지과
3-1-2	나주시 여성친화도시 지정 추진	'17 ~ '22 (계 속)	322.5	-	-	322.5	-	사회복지과
3-1-3	유니세프의 아동친화도시 인증 추진	'18 ~ '22 (신 규)	75	-	-	75	-	주민생활 지원과
3-1-4	장애인이 편안하는 무장애 도시 건설	'18 ~ '22 (계 속)	5,345	-	17	5,328	-	사회복지과
3-2	지역사회보장협의체 역할 강화	'17 ~ '22 (계 속)	1,180	-	30	1,150	-	주민생활 지원과
3-3	세계보건기구(WHO)의 안전도 기준을 갖춘 국제 안전도시 조성	'17 ~ '21 (계 속)	820	-	-	820	-	안전재난과
3-4	나주시 육아종합지원센터 건립	'18 ~ '22 (신 규)	200	100	50	50	-	주민생활 지원과
3-5	국공립 어린이집 이용률 40% 확대	'18 ~ '22 (계 속)	8,832	4,370	2,185	2,277	-	주민생활 지원과
3-6	건강가정·다문화가족지원센터 기능 강화	'16 ~ '22 (계 속)	405	275	-	130	-	사회복지과
3-7	치매 안심센터 설치와 치매 그룹홈 사업 추진	'18 ~ '22 (신 규)	4,370	2,929	81	1,360	-	건강증진과
3-8	나주 교육지원센터 설립	'18 ~ '22 (신 규)	1,510	-	-	1,510	-	혁신도시 교육과
3-9	미세먼지관리 종합대책 추진							
3-9-1	미세먼지관리 종합대책 추진	'18 ~ '22 (신 규)	4,306	1,573	415	2,277	41	환경관리과
3-9-2	비산먼지 발생사업장 관리 강화	'17 ~ '19 (계 속)	비예산	-	-	-	-	환경관리과
3-9-3	전기차 천연가스등 친환경 자동차 보급 확대 및 충전 인프라 구축	'18 ~ '25 (계 속)	40,871	20,886	1,816.8	18,168	-	에너지 신산업과
3-9-4	미세먼지 관리를 위한 도시녹지 공간 10% 이상 확충사업	'18 ~ '22 (신 규)	22,300	11,150	-	11,150	-	산림공원과
3-9-5	살수차, 분진진공흡입차 등 도로변 먼지 제거 장치 도입	'18 ~ '22 (신 규)	511	120	36	355	-	건설과
3-10	노약자 대상 찾아가는 케어 서비스 시행	'18 ~ '22 (계 속)	1,360	680	136	544	-	건강증진과

관리번호	공약사업	사업기간	자원별 투자계획(단위 : 백만원)					담당부서
			계	국비	도비	시비	기타	
3-11	U-City 관제센터를 활용한 범죄 예방과 시민안전성 확보 강화	'19 ~ '22 (신 규)	1,000	-	-	1,000	-	혁신도시 교육과
3-12	어르신 틀니 지원 사업 시행	'19 ~ '22 (신 규)	200	-	-	200	-	건강증진과
3-13	노인 보청기 지원 사업 시행	'19 ~ '22 (신 규)	468	-	-	468	-	주민생활 지원과
3-14	노인시설 방문 노인결핵 검사 시행	'18 ~ '19 (계 속)	83	16	23	44	-	보건위생과
3-15	독거노인 장례 책임 서비스 실시	'19 ~ '22 (신 규)	160	-	-	160	-	사회복지과
3-16	여성암 등 부인병 치료비 지원확대	'18 ~ '22 (계 속)	441	221	68	153	-	건강증진과
3-17	나주형 시민안전보험 확대 강화	'18 ~ '22 (계 속)	1,275	-	-	1,275	-	안전재난과
3-18	중고등학교 신입생 교복 무상지원	'19 ~ '22 (신 규)	1,400	-	-	1,400	-	혁신도시 교육과
3-19	직업체험스쿨 설립	'19 ~ '22 (신 규)	1,200	-	-	1,200	-	혁신도시 교육과
3-20	경로당을 활용한 작은 복지관 설치	'19 ~ '22 (신 규)	575	-	-	575	-	사회복지과
3-21	마을공동급식 나주 전지역 확대 실시	'19 ~ '22 (신 규)	10,530	3,180	-	7,350	-	먹거리기획과
<b>약속4. 시민이 주인된 지방정부, 혁신하는 지방행정</b>			<b>1,238</b>			<b>1,238</b>	<b>-</b>	
4-1	시민 청원 및 토론 광장 플랫폼 설치 운영	'19 ~ '22 (신 규)	22	-	-	22	-	소통정책실
4-2	공론화위원회 설치 및 민원배심원제 실시							
4-2-1	나주시 공론화위원회 설치 및 운영	'18 ~ '21 (신 규)	90	-	-	90	-	기획예산실
4-2-2	나주시 민원배심원제 설치 및 운영	'19 ~ '22 (신 규)	17.5	-	-	17.5	-	시민봉사과
4-3	나주시 민주시민 교육 및 육성 지원	'19 ~ '22 (신 규)	70	-	-	70	-	총무과
4-4	공공데이터와 공공자원의 개발 및 전면 공개							
4-4-1	시민 맞춤형 공공데이터 개발 및 전면 공개	'18 ~ '22 (계 속)	128	-	-	128	-	소통정책실

관리번호	공약사업	사업기간	재원별 투자계획(단위 : 백만원)					담당부서
			계	국비	도비	시비	기타	
4-4-2	공공부문이 보유한 공공자원의 개방·공유 서비스 확대	'18 ~ '22 (계 속)	비예산	-	-	-	-	회계과
4-5	나주형 혁신자치 동(洞) 시범모델 개발 및 확산	'18 ~ '22 (신 규)	410	-	-	410	-	총무과
4-6	나주시 알하는 방식에 대한 혁신 '공직문화 활성화'	'18 ~ '22 (신 규)	80	-	-	80	-	총무과
4-7	지방재정 혁신으로 사회적가치 실현 분야에 재정투자 확대	'18 ~ '22 (신 규)	비예산	-	-	-	-	기획예산실
4-8	시민이 직접 참여하는 시민참여예산제 실현	'18 ~ '22 (계 속)	100	-	-	100	-	기획예산실
4-9	행정 전문성 강화를 위한 전문직위제 확대 시행	'17 ~ '21 (계 속)	비예산	-	-	-	-	총무과
4-10	문제 해결 중심의 벤처형 조직 운영	'18 ~ '22 (신 규)	비예산	-	-	-	-	총무과
4-11	객관적 성과 평가를 위한 성과평가관리시스템 강화	'18 ~ '22 (계 속)	320	-	-	320	-	기획예산실
<b>약속5. 소비자 및 생산자가 상생하는 자치농업</b>			<b>195,777</b>	<b>137,362</b>	<b>18,774</b>	<b>26,961</b>	<b>12,680</b>	
5-1	푸드플랜 사업을 통한 생산·소비·유통 체계 구축	'18 ~ '19 (신 규)	200	100	-	100	-	먹거리기획과
5-2	GMO 안전지대 구축 및 GMO 농산물 공공급식에서 점진적 퇴출	'18 ~ '22 (신 규)	1,383	-	244	1,139	-	먹거리기획과
5-3	지역농산물 및 친환경농산물 공공기관 이용 확대	'18 ~ '19 (신 규)	1,460	-	80	1,380	-	먹거리기획과
5-4	농산물 작목별 생산자 조직 육성 및 지원	'18 ~ '22 (신 규)	290	10	-	280	-	기술지원과
5-5	나주시 로컬푸드 매장 대도시 신설 추진	'21 ~ '27 (신 규)	6,000	1,500	450	4,050	-	먹거리기획과
5-6	나주 스마트 팜 혁신밸리 조성	'19 ~ '22 (신 규)	180,000	134,820	18,000	18,000	9,180	농업정책과
5-7	배 품종 갱신 및 홍보를 통한 나주배 명성 되찾기	'18 ~ '22 (신 규)	1,660	830	-	830	-	기술지원과
5-8	농업인 재활치료 전문센터 설립	'18 ~ '22 (신 규)	363	101.7	0.3	261.3	-	건강증진과
5-9	농기계 종합보험료 확대 지원	'18 ~ '22 (계 속)	791	-	-	791	-	농촌진흥과
5-10	농산물 최저가격보장제 확대 시행	'18 ~ '19 (계 속)	3,500	-	-	-	3,500	농업정책과

관리 번호	공 약 사 업	사업기간	재원별 투자계획(단위 : 백만원)					담당부서
			계	국비	도비	시비	기타	
5-11	나주배 소비 촉진을 위한 가공품 개발	'18 ~ '20 (신 규)	130	-	-	130	-	농촌진흥과
<b>약속6. 청년이 우뚝 서는 나주</b>			<b>36,783</b>	<b>3,604</b>	<b>797</b>	<b>8,382</b>	<b>24,000</b>	
6-1	원도심 활성화를 위한 청년지원센터 설립	'19 ~ '20 (신 규)	500	50	200	250	-	기획예산실
6-2	청년 금융복지사업 지원	'19 ~ '20 (신 규)	1,950	-	-	1,950	-	기획예산실
6-3	신혼부부 임대주택 주거비 지원사업	'19 ~ '22 (신 규)	1,260	-	-	1,260	-	건축허가과
6-4	청년 창업농 영농정착 지원사업 추진	'18 ~ '22 (신 규)	2,206	1,547	197	462	-	농촌진흥과
6-5	사회적기업 청년인력 지원사업 추진	'18 ~ '22 (신 규)	1,976	936	520	520	-	일자리경제과
6-6	대학생 반값 등록금 장학제도 시행	'20 ~ '22 (계 속)	2,700	-	-	2,700	-	혁신도시 교육과
<b>약속7. 문화와 예술이 살아 숨 쉬는 나주</b>			<b>244,090</b>	<b>121,250</b>	<b>52,788</b>	<b>69,752</b>	<b>300</b>	
7-1	문화산업 전담하는 문화예술 행정조직 신설	'18 ~ '18 (신 규)	비예산	-	-	-	-	총무과
7-2	'나주 나빌레라 센타를 문화도시 조성사업 거점으로 육성	'16 ~ '20 (계 속)	4,500	1,800	-	2,700	-	문화예술과
7-3	문화행복 배달사업 확대 강화	'17 ~ '22 (계 속)	574	-	-	574	-	문화예술과
7-4	신(新) 영산강 역사문화 도시 조성 사업 추진	'19 ~ '21 (신 규)	212,000	107,000	52,500	52,500	-	역사관광과
7-5	전라도 정명 천년 기념사업 추진	'17 ~ '22 (계 속)	11,978	4,150	88	7,740	-	기획예산실
7-6	원도심 예술인 레지던스 사업 추진	'19 ~ '22 (신 규)	405	-	-	405	-	문화예술과
7-7	읍성권 시민 친화적 도시계획 도로 건설 기준 개발	'18 ~ '21 (신 규)	비예산	-	-	-	-	도시과
7-8	나주 역사에 대해 체계적으로 정리하는 '지역학(나주학) 연구'	'18 ~ '22 (신 규)	100	-	-	100	-	문화예술과
7-9	산재한 관광자원과 연계할 수 있는 체류형 관광 단지 건설	'17 ~ '23 (계 속)	14,533	8,300	200	5,733	300	역사관광과